

千葉市の農業活性化

農業の成長産業化を!

● 食のブランド化を推進します。(2300万円)

千葉市の産品の高付加価値化および競争力強化を図るため、食のブランド「千」の認定制度を運用するとともに、新たに都内での販売イベント等を実施します。

※認定事業者支援、商品開発補助、プロモーション等販路拡大支援等

農業の担い手の確保と育成を!

● ニューファーマー育成研修 (1500万円) (債務負担行為600万円)

意欲ある就農希望者を対象に、農業の知識や技術の習得を目的とした研修を実施します。

農作物被害等の防止を!

● 有害鳥獣対策を推進します。(3700万円)

中型獣捕獲地域を拡大。イノシシ集中捕獲等を実施します。



皆様の声が「かたち」になりました!

都小学校前交差点の進入を「左折」と「直進・右折」の車線から直進・左折と右折の見なし車線に変更しました。



松ヶ丘緑地・日本池(西の池)のボードウォーク(一部分)の修繕が完了しました。



矢作トンネル上部・転落事故現場にフェンスを設置できました。



市政に関するご意見、ご要望など、みなさまの声をお聞かせください。



2月21日から
3月19日まで

令和6年・第1回定例会が開催されました。

令和6年度 予算・各種施策を推進!

安心・安全

市民の防災意識と地域防災力の向上に向けて!

- 避難行動要支援者の支援体制を強化します。(800万円)
災害時における避難行動要支援者の個別避難計画を作成します。
※計画作成件数400件消防力を充実・強化!



消防力を充実・強化!

- 航空消防体制を充実します。(18億2900万円)
消防防災ヘリコプター・おとりの2号の機体更新と操縦士・整備士資格を取得します。
※運航開始は、R7年度予定

防犯対策・被害者支援を推進!

- 犯罪被害者等支援条例 (R6年4月施行) に基づき、新たに必要な支援を実施するとともに、既設の相談窓口へ専門相談員を2名配置します。(800万円)
※見舞金の支給、日常生活等支援を行います。

子ども・子育て・教育

妊娠前から子育て期までの支援を充実!

- 子ども医療費助成を拡充します。(34億2600万円)
助成対象年齢を高校生相当年齢に拡充し、小学4年生以上の通院にかかる保護者負担額を1回につき300円に軽減します。 ※実施時期は令和6年8月診療分から。
- 児童手当支給制度を拡充します。(143億1100万円)
国の制度改正に伴い、所得制限の撤廃、支給期間延長(高校生18歳まで引き上げ)、第3子以降の支給額を増額(1.5万円から3万円)します。 ※令和6年12月支給予定。
- 産後ケアを拡充します。(8400万円)
訪問型の対象年齢を、出産後5か月未満の母子から出産後12か月未満の母子に拡大します。

子育てしやすい保育環境の充実を!

- 民間保育園等整備を推進します。(8億7200万円)
民間保育園の新設等を実施します。整備箇所25箇所。
- 公立保育所における主食を提供します。(6800万円)
各家庭から持参していた3歳児以上の主食提供を順次開始します。
- こども誰でも通園制度の本格実施を見据えた試行的事業を実施します。(1億4600万円)
保護者の就労要件を問わず保育所などを利用できる制度を令和6年7月から令和7年3月に試行的に実施します。対象児童は0歳6か月から3歳未満の未就園児。

児童虐待防止対策の強化を!

●新児童相談所等の整備を推進します。(1300万円)

新児童相談所整備に合わせ、養育センター、発達障害者支援センター、こども発達相談室の施設を、同じ敷地内に集約するための基本計画を策定します。建設予定地は、中央区末広3丁目用地。

学びを支える教育環境を拡充!

●体育館冷暖房設備整備を推進します。(1億2000万円)

教育環境の整備と防災機能強化のため体育館へ冷暖房設備を導入します。

※市内中学校28校、高等学校1校、中等教育学校(中高一貫校)1校の計30校の実設計を行います。

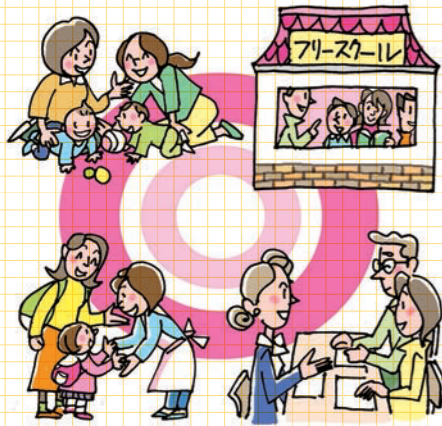
●教員奨学金返還サポートで教員採用を支援します。

(債務負担行為6500万円)

質の高い人材を確保するため、本市で公立学校の教員として採用された学生を対象に奨学金返還に要する経費を支援します。 ※上限額300万円

●小学校の専科(音楽、図工、家庭、体育、外国語)指導講師の配置を拡充します。(4億1400万円)

専門性の高い指導を行う非常勤講師を増員します。 ※R5年度:110人→R6年度:120人



不登校対策を推進!

●ステップルームティーチャー活用を拡充します。(2600万円)

教室に入れず別室に登校する児童生徒への継続的な学習支援のため専任の支援員を配置します。

●各種カウンセラーの配置体制を拡充します。(2億4600万円)

※スクールカウンセラー、ライトポートカウンセラー、家庭訪問カウンセラーの配置拡充

●フリースクール運営(500万円)

※R5年度:1施設⇒R6年度:2施設

健康づくり・福祉サービス

包括的な支援体制を構築!

●重層的・包括的な支援体制を拡充します。(5300万円)

社会から孤立するなど必要な支援が届いていない方に、支援を届ける「福祉まるごとサポートセンター」の人員を拡充します。

※家庭訪問員を配置します。

医療提供体制を充実!

●新病院整備を推進します。(102億4500万円)

海浜病院に代わる新病院の造成工事および建設工事を進めます。 ※R8年秋開院予定

健康づくりを促進!

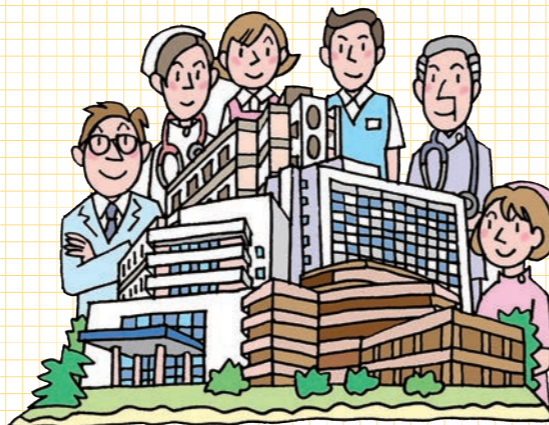
●各区の保健福祉センターに保健師等を配置し、フレイルが疑われる高齢者に対して保健指導や通いの場での健康教育を実施します。(8900万円)

●高齢者へeスポーツを普及します。(500万円)

生きがい向上や健康増進のため、いきいきプラザ・いきいきセンターでeスポーツ講座等を開催します。

●歯周病検診を拡充します。(4000万円)

歯周病予防のため、40歳以上の市民を対象として実施している歯周病検診を30歳の市民にも実施します。



環境と緑と水辺

環境負荷に配慮したごみの削減と適正処理を推進!

●家庭系プラスチック分別収集・再資源化モデル事業を実施します。(2800万円)

水辺環境の保全と活用を推進!

●河川を活用したまちづくりを推進します。(8900万円)

都川、花見川、鹿島川を活用し、地域活性化へ繋げていくため、河川空間とまちなかの公園などの地域資源を一体的に活用する社会実験を実施します。

緑と水辺の活用を推進!

●千葉公園の再整備を進めます。(3億2000万円)

千葉公園の魅力向上と周辺地域の活性化を図るため、やすらぎゾーン施設整備、蓮華亭を改修します。

●動物公園リスタート構想を推進します。(5億1100万円)

湿原ゾーン整備基本設計、動物科学館学習展示施設改修等を行います。

●公園トイレの快適化を進めます。(5000万円)

身近な公園の便器洋式化や、建替えに向けた実施設計などを進めます。また、トイレの清掃回数を週2回から3回へ増やします。



文化芸術・スポーツ

文化芸術活動の創出と支援を!

●千葉国際芸術祭を開催します。(プレ会期)(1億1100万円)

千葉市の資源や魅力を内外に広く発信するため、R7年度に千葉国際芸術祭を開催予定。 ※R5年~R6年:プレ会期 R7年:本会期

文化財の保全・活用を!

●郷土博物館の展示をリニューアルします。

(1億5300万円)(債務負担行為1億4900万円)

千葉開府900年に向けて、千葉氏をはじめとする郷土の歴史を学ぶ拠点となるよう展示を改修します。 ※改修期間:R6年度下半期からR7年度上半期 供用開始(予定):R7年度下半期



スポーツ活動の促進・支援!

●パラスポーツを推進します。(5500万円)

障がいのある人も無い人も、共にスポーツを通じて交流できるまちづくりを推進します。

都心の整備

都心の魅力向上を!

●千葉駅周辺の活性化を推進します。(17億1300万円)

中央公園、通町公園、千葉神社を一体的に捉え、賑わいと回遊性高める空間を整備します。

●千葉駅東口西銀座B地区優良建築物等を整備する事業者に対し助成します。(7億円)

中央区富士見2丁目の整備を推進。R8年度中に竣工見込み

●千葉マリンスタジアム(建替・改修)基本構想・基本計画を策定します。

(4300万円)(債務負担行為5100万円)

老朽化の進むスタジアムの建替・改修にかかる基本構想を策定するとともに、基本計画の策定に着手します。

